

ERGÄNZENDE KARTE

Die folgende Karte wurde der Potentialstudie Freiflächen-Photovoltaik entnommen. Sie wurde im Auftrag des Amtes Eider vom Planungsbüro ELBBERG erstellt.

In der Farbe pink wurden im Weißflächenkataster Flächen markiert, die zum Zeitpunkt der Erstellung als Solarflächen angedacht waren.

Gelb übersprüht sind in dieser Bearbeitung die Flächen / Teilflächen, die - Stand heute - nicht mehr in Sonderflächen Solar umgewandelt werden sollen. Die Flächen, die noch pink sind, werden in den nächsten Wochen gemeindeintern auf ihre Eignung hin überprüft.

8.29. Pahlen

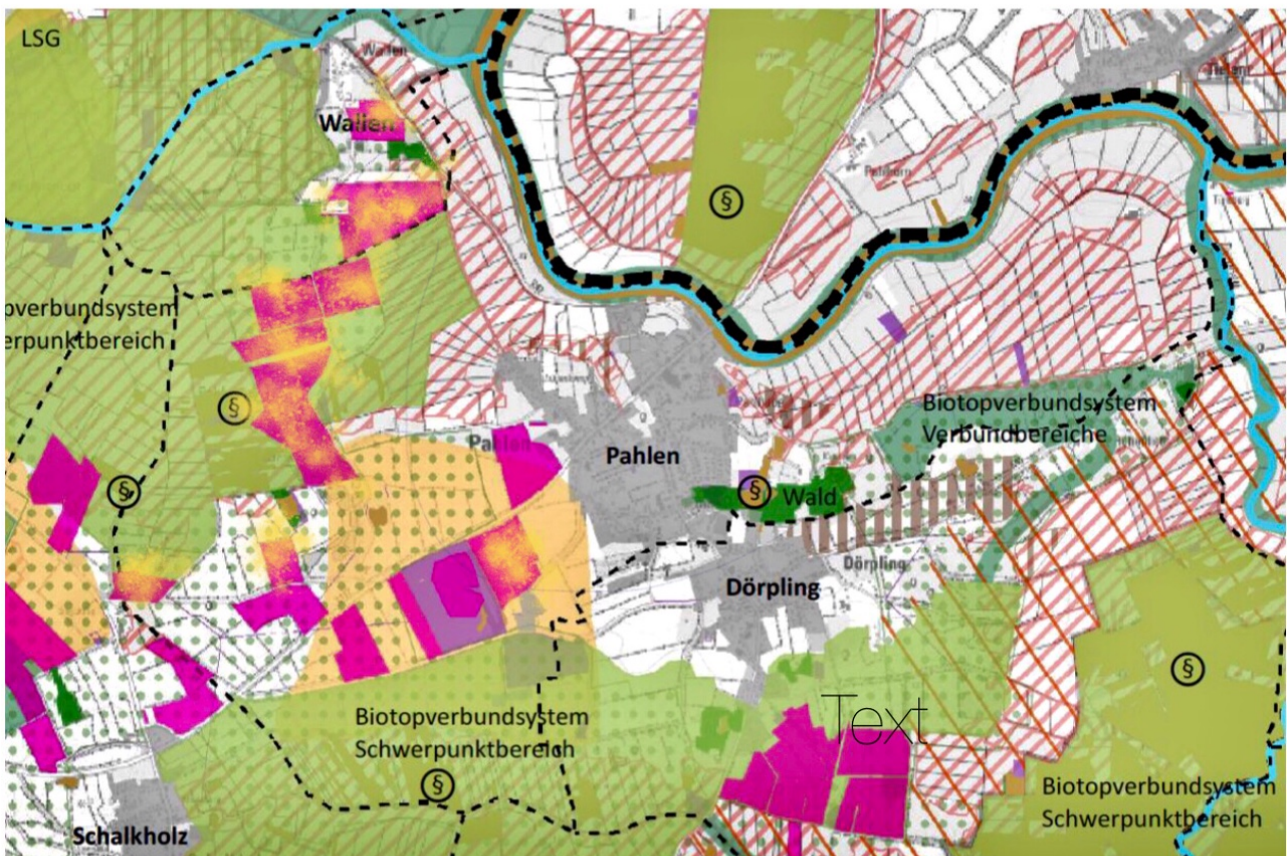


Abbildung 32: Ausschnitt Gemeinde Pahlen